

Appartamento in Affitto a Grottammare : Periferica



90 mq | : 2 | : 2 | : 4

Affittasi a Grottammare in provincia di Ascoli Piceno in zona residenziale appartamento di circa 90 mq con ingresso indipendente disposto su due livelli. L'appartamento è composto da un ingresso su ampio soggiorno (non arredato), una cucina abitabile (completamente arredata anche di elettrodomestici) con balcone ed un bagno con doccia e finestra, da una scala interna si accede al primo piano composto da due camere da letto di cui una matrimoniale (completamente arredata con mobilia nuova) con terrazzo ed una doppia (arredata da un letto ed un armadio) con balcone, un bagno con doccia e finestra. L'immobile è stato completamente ristrutturato ed oltre ad avere una piccola corte pavimentata ha anche un posto auto recintato e due fondaci condominiali. .No residenza, no animali.

Informazioni immobile

---> **Codice** <---: 7886

---> **Motivazione** <---: Affitto

---> **Tipologia** <---: Appartamento

Regione: Marche

---> **Provincia** <---: Ascoli Piceno

---> **Comune** <---: Grottammare

---> **frazione** <---: Periferica

---> **Prezzo_Richiesto** <---: € 600

---> **Totale_mq** <---: 90 mq

---> **camere** <---: 2

Mazzaferri

---> **bagni** <---: 2

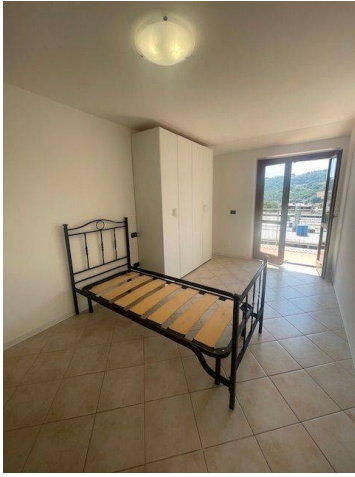
---> **Locali** <---: 4

: Si



Mazzaferri

Largo Danubio n° 21 - Corso Mazzini n° 165 - San Benedetto del Tronto (AP) - Telefono 0735753420 - Fax
info@mazzaferri.com - www.mazzaferri.com
P.IVA 00472450444



Mazzaferri

Largo Danubio n° 21 - Corso Mazzini n° 165 - San Benedetto del Tronto (AP) - Telefono 0735753420 - Fax
info@mazzaferri.com - www.mazzaferri.com
P.IVA 00472450444